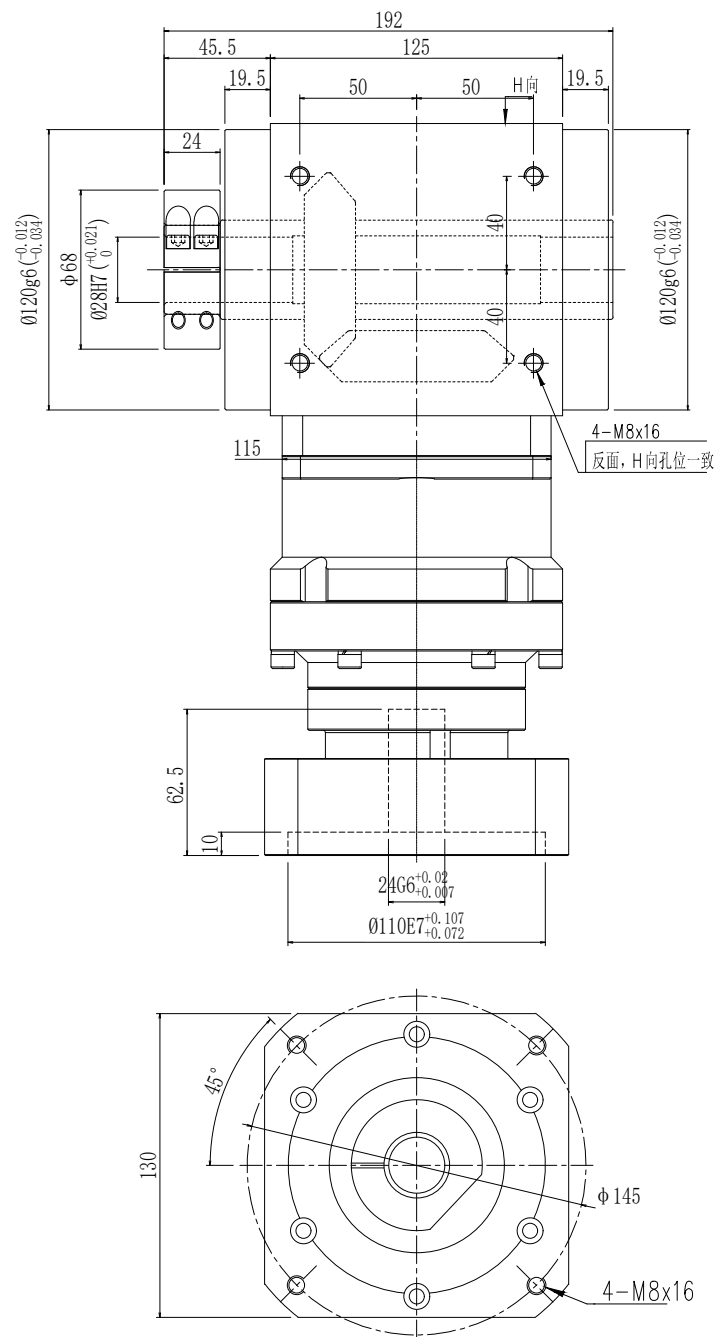


借通用件登记
描 图
校 描
旧底图总号
签 字
日 期



性能参数:

减速比: 1:15-100

额定输出力矩: 230-250 N.m

最大加速力矩: 1.5倍额定扭矩

额定输入转速: 3000 rpm

容许径向力: 9100 N

容许轴向力: 9100 N

回程间隙:  $\leq 12$  arcmin

使用寿命:  $> 20000$  h

使用温度:  $-10^\circ\text{C} \sim 80^\circ\text{C}$

客户签字 Customer's Signature	公司名称 Company name	<b>锋桦</b> 锋桦传动科技(江苏)有限公司 FAMKO 锋桦传动科技(上海)有限公司 台湾 锋桦科技 有限公司
图名 Drawing name	行星减速机 Planetary gearbox: PAW125A-L2-C-K	
设计 Design: 刘建勇	服务热线 Service hotline	400-8040-668 / QQ:4008040668
复核 Recheck:	网址/邮箱 Website/email	www.fht.tw / www.3fgearmotor.com fht@fht.tw / sales@3fgearmotor.com
日期 Date: 2025/01/06	电话/传真 Tel./Fax	021-39948832 / 021-39948836